



**3EC International, s.r.o.**  
Hornoměřolupská 518/68, 102 00 Praha 10, Česká republika

**PŘÍLOHA č.1**  
**CERTIFIKÁTU č. 3EC-PEFC-COC-0289C/22**

**Wotan Forest, a.s.**  
Rudolfovská tř. 202/88, 370 01 České Budějovice 4

**Provoz - oblast Choceň, Nová Paka**  
Havlíčkův Brod, Havířská 1059

**Použitá metoda spotřebitelského řetězce:**  
Procentuální metoda

**Produkty podle PEFC produktových kategorií:**  
Pilařská a dýhárenská kulatina  
Vlákninové dřevo, Ostatní surové dřevo  
Palivové dříví, Dřevní odpad

**Provozovna Horka**  
Provoz Horka u Staré Paky 31

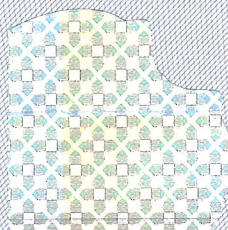
**Použitá metoda spotřebitelského řetězce:**  
Kreditní metoda  
Procentuální metoda

**Produkty podle PEFC produktových kategorií:**  
Dřevěné štěpky a třísky, kůra  
Kmenové řezivo, nesámované fošny, krajiny  
Desky a prkna z masivního dřeva, Ostatní řezivo,  
Obaly a přepravky, Palety

**Provozovna Borohrádek**  
Borohrádek, Havlíčkova 580

**Použitá metoda spotřebitelského řetězce:**  
Procentuální metoda

**Produkty podle PEFC produktových kategorií:**  
Dřevěné štěpky a třísky, kůra  
Kmenové řezivo, nesámované fošny, krajiny  
Desky a prkna z masivního dřeva, Ostatní řezivo,  
Impregnované a ošetřené dřevo



A handwritten signature in blue ink, appearing to be 'Alm'.

Tato příloha certifikátu (str.1/3) platí pouze ve spojení s certifikátem  
číslo 3EC-PEFC-COC-0289C/22



**3EC International, s.r.o.**  
Hornoměřolupská 518/68, 102 00 Praha 10, Česká republika

**PŘÍLOHA č.1**  
**CERTIFIKÁTU č. 3EC-PEFC-COC-0289C/22**

**Wotan Forest, a.s.**  
Rudolfovská tř. 202/88, 370 01 České Budějovice 4

**Provozovna Protivín**  
Protivín, Marty Krásové 1009

**Použitá metoda spotřebitelského řetězce:**  
Procentuální metoda

**Produkty podle PEFC produktových kategorií:**

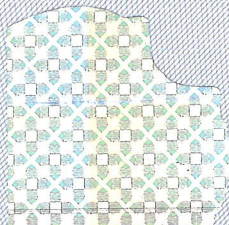
Dřevěné štěpky a třísky, kůra a Pelety  
Kmenové řezivo, nesámované fošny, krajiny  
Desky a prkna z masivního dřeva, Ostatní řezivo  
Impregnované a ošetřené dřevo  
Trámy, Ostatní technické výrobky ze dřeva  
Obaly a přepravky, Palety  
Terasové a zahradní prahce, Plotový materiál  
Střechy, Ostatní dřevěný konstrukční materiál

**Provozovna Třebovice**  
Třebovice 262

**Použitá metoda spotřebitelského řetězce:**  
Procentuální metoda

**Produkty podle PEFC produktových kategorií:**

Dřevěné štěpky a třísky  
Kmenové řezivo, nesámované fošny, krajiny  
Desky a prkna z masivního dřeva  
Obaly a přepravky, Palety



Tato příloha certifikátu (str.2/3) platí pouze ve spojení s certifikátem  
číslo 3EC-PEFC-COC-0289C/22



**3EC International, s.r.o.**  
Hornoměřolupská 518/68, 102 00 Praha 10, Česká republika

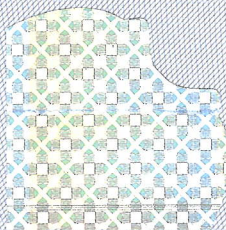
**PŘÍLOHA č.1**  
**CERTIFIKÁTU č. 3EC-PEFC-COC-0289C/22**

**Wotan Forest, a.s.**  
Rudolfovská tř. 202/88, 370 01 České Budějovice 4

**Provozovna Solnice**  
Solnice, Kvasinská 297

**Použitá metoda spotřebitelského řetězce:**  
Procentuální metoda  
Kreditní metoda

**Produkty podle PEFC produktových kategorií:**  
Dřevěné štěpky a třísky, Kůra  
Jádrová tyčovina  
Dýhy a Překližky



A handwritten signature in blue ink, appearing to be 'Cec' or similar, written over a horizontal line.

Tato příloha certifikátu (str.3/3) platí pouze ve spojení s certifikátem  
číslo 3EC-PEFC-COC-0289C/22